

1. Ligue o seu telefone a uma rede Wi-Fi 2,4G (5G não é suportado).

2. Abra a aplicação AJCloud e registe uma conta com o seu e-mail.

3. Consulte o e-mail e verifique a sua conta.

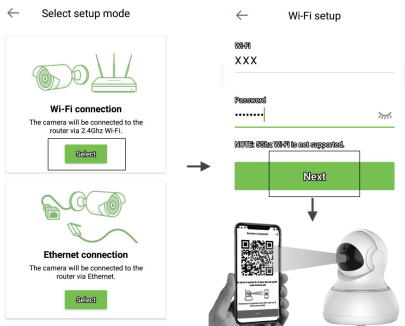
4. Toque em “Adicionar dispositivo” e escolha o modelo da sua câmara.

Existem 2 formas de adicionar um dispositivo:

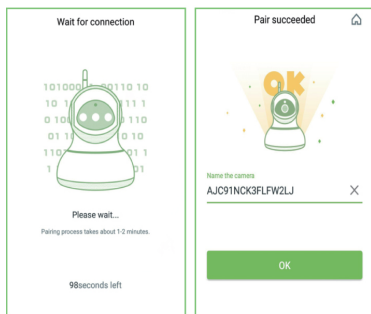
a) Procurar na LAN para Adicionar

b) Efetuar a leitura da QR para Adicionar

Será apresentado o nome da sua rede Wi-Fi, introduza a palavra-passe correta da rede Wi-Fi e toque em “Seguinte”.



A aplicação apresentará um código QR, coloque o telefone à frente da câmara (7-20 cm) e, em seguida, toque em “Seguinte” se ouvir “Código QR lido com êxito”.



Quando a ligação for estabelecida, a câmara dirá “Wi-Fi ligado” e a luz azul piscará lentamente. Quando a luz azul estiver estática, a aplicação mudará para a página onde poderá mudar o nome da câmara.

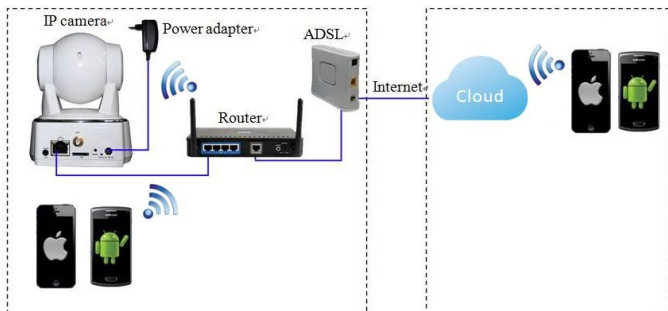
Poderá ver as imagens de vídeo depois de adicionar a câmara com êxito.

Instalacji & stosowanie

Przygotuj kamerę

- Podłącz do kamery zasilacz.

Uwaga: Aby uniknąć uszkodzenia kamery, należy użyć zasilacz dostarczony z kamerą.



Uwaga: Upewnij się, że posiadany router jest połączony z Internetem.

Android / iOS Phone Application

Wyszukaj i pobierz “AJCloud” z Google Play lub z APP Store.



AJCloud icon



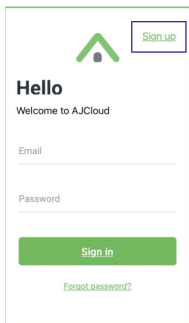
ANDROID APP ON

Google play



Available on the
App Store

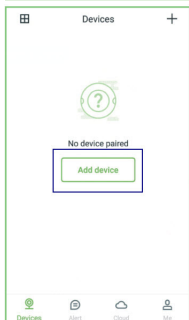
Konfiguracja połączenia bezprzewodowego



1. Połącz telefon z Wi-Fi 2,4G (5G nie jest obsługiwane).

2. Otwórz aplikację AJCloud i zarejestruj konto przez swój e-mail.

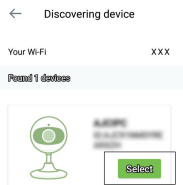
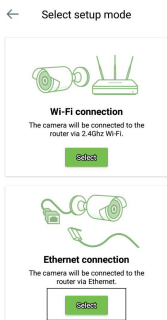
3. Sprawdź e-mail i zweryfikuj swoje konto



4. Stuknij “Dodaj urządzenie” i wybierz swój model kamery.

Dostępne są 2 sposoby dodawania urządzenia:

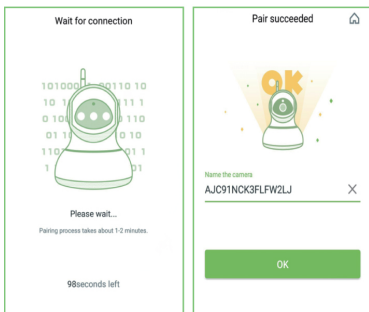
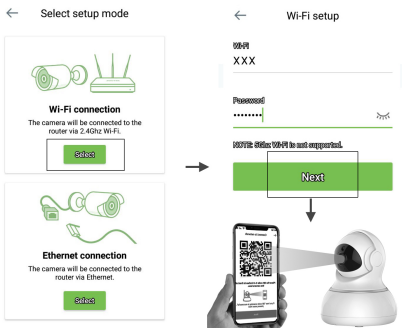
a) Wyszukiwanie w sieci LAN w celu dodania



b) Skanowanie QR w celu dodania

Pojawi się nazwa Wi-Fi, wprowadź prawidłowe hasło Wi-Fi i stuknij “Dalej”.

Aplikacja pokaże kod QR, umieść telefon z przodu kamery (3-8 cali), a następnie stuknij “Dalej”, usłyszenie “oznacza pomyślne zeskanowanie kodu QR”.



można zmienić nazwę kamery.

Po połączeniu, kamer wypowie “Wi-Fi is connected (Nawiązano połączenie Wi-Fi)” i zacznie powoli migać niebieskie światło. Gdy zacznie świecić stałe niebieskie światło, aplikacja przełączy na stronę, na której będzie

Po pomyślnym dodaniu kamery będzie można oglądać obraz wideo.