

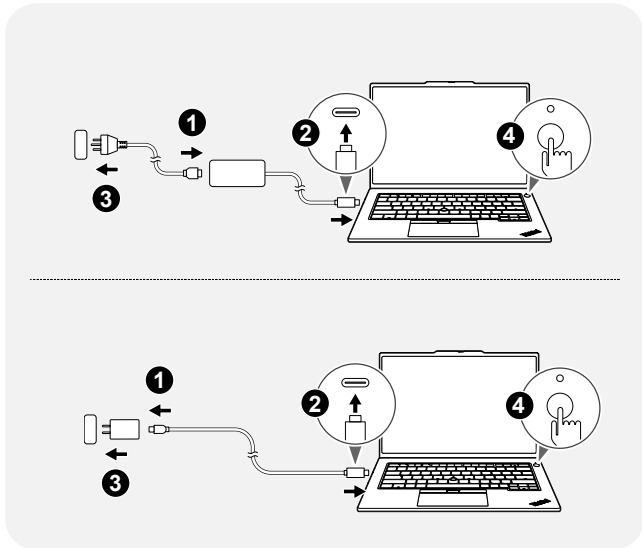
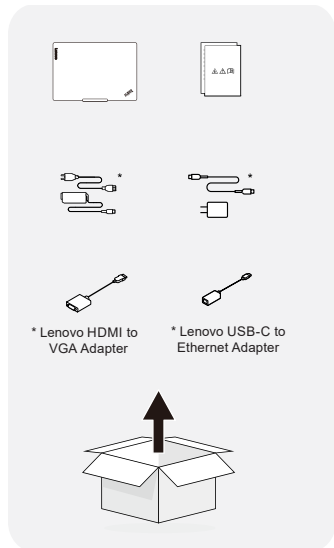
Lenovo  
**ThinkPad**

ThinkPad T14s Gen 7  
ThinkPad T14s 2-in-1 Gen 2

**Lenovo**

# Get Started

Operazioni preliminari | Aan de slag |  
Erste Schritte | Prise en main |  
Γρήγορα αποτελέσματα | بدء الاستخدام

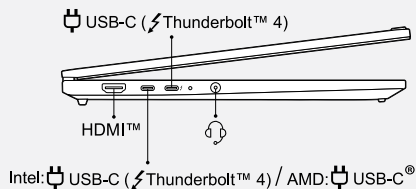
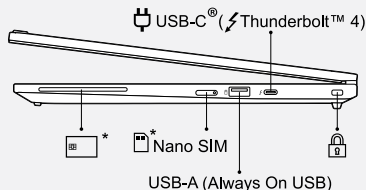
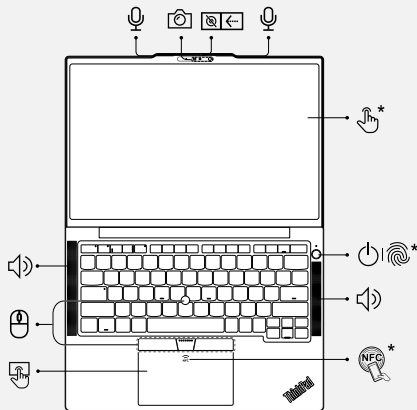


\* For selected models | Per alcuni modelli | Voor bepaalde modellen | Für ausgewählte Modelle | Sur certains modèles | Σε επιλεγμένα μοντέλα | لطرز محددة

# Overview

Panoramica | Overzicht | Überblick |  
Présentation | Επισκόπηση | نظرة عامة

## ThinkPad T14s Gen 7



Read the statement on USB transfer rate in online manuals. To access online manuals, refer to methods mentioned on the back cover.

Leggere le informazioni sulla velocità di trasferimento USB nei manuali online. Per accedere ai manuali online, fare riferimento ai metodi indicati sul coperchio posteriore.

Lees de verklaring over de USB-overdrachtssnelheid in de online handleidingen. Als u de online handleidingen wilt raadplegen, gebruikt u de methoden die op de achterkant staan.

Lesen Sie den Hinweis zur USB-Übertragungsrate in den Online-Handbüchern. Informationen zum Zugriff auf Online-Handbücher finden Sie auf der Rückabdeckung.

Lisez la déclaration sur le taux de transfert USB dans les manuels en ligne. Pour accéder aux manuels en ligne, reportez-vous aux méthodes figurant au dos de la couverture.

Διαβάστε τη δήλωση σχετικά με την ταχύτητα μεταφοράς μέσω USB σε ηλεκτρονικά εγχειρίδια. Για να αποκτήσετε πρόσβαση σε ηλεκτρονικά εγχειρίδια χρήσης, ανατρέξτε στις μεθόδους που αναφέρονται στο πίσω κάλυμμα.

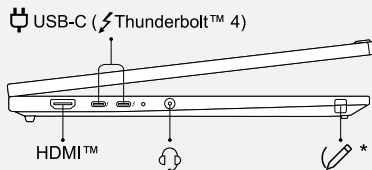
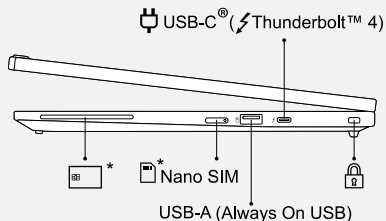
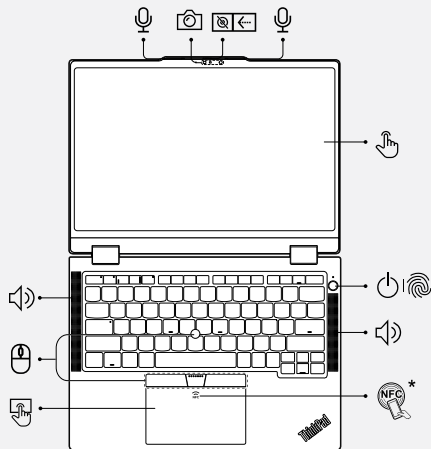
اقرأ البيان حول معدل النقل عبر USB في الأداة عبر الإنترنت. للوصول إلى الأداة عبر الإنترنت، راجع الطرق المذكورة على الغلاف الخلفي.

\* For selected models | Per alcuni modelli | Voor bepaalde modellen | Für ausgewählte Modelle | Sur certains modèles | Σε επιλεγμένα μοντέλα | لطُورز محددة

# Overview

Panoramica | Overzicht | Überblick |  
Présentation | Επισκόπηση | نظرة عامة

## ThinkPad T14s 2-in-1 Gen 2



Read the statement on USB transfer rate in online manuals. To access online manuals, refer to methods mentioned on the back cover.

Leggere le informazioni sulla velocità di trasferimento USB nei manuali online. Per accedere ai manuali online, fare riferimento ai metodi indicati sul coperchio posteriore.

Lees de verklaring over de USB-overdrachtssnelheid in de online handleidingen. Als u de online handleidingen wilt raadplegen, gebruikt u de methoden die op de achterkant staan.

Lesen Sie den Hinweis zur USB-Übertragungsrate in den Online-Handbüchern. Informationen zum Zugriff auf Online-Handbücher finden Sie auf der Rückabdeckung.

Lisez la déclaration sur le taux de transfert USB dans les manuels en ligne. Pour accéder aux manuels en ligne, reportez-vous aux méthodes figurant au dos de la couverture.

Διαβάστε τη δήλωση σχετικά με την ταχύτητα μεταφοράς μέσω USB σε ηλεκτρονικά εγχειρίδια. Για να αποκτήσετε πρόσβαση σε ηλεκτρονικά εγχειρίδια χρήσης, ανατρέξτε στις μεθόδους που αναφέρονται στο πίσω κάλυμμα.

اقرأ البيان حول معدل النقل عبر USB في الأداة عبر الإنترنت. للوصول إلى الأداة عبر الإنترنت، راجع الطرق المذكورة على الغلاف الخلفي.

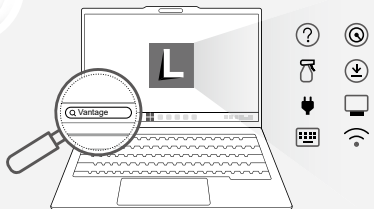
\* For selected models | Per alcuni modelli | Voor bepaalde modellen | Für ausgewählte Modelle | Sur certains modèles | Σε επιλεγμένα μοντέλα | لِحُزُر محددة

# Features

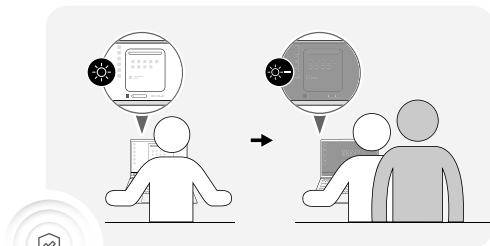
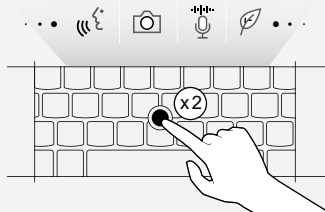
Funzioni | Voorzieningen | Merkmale |  
Fonctions | Δυνατότητες | الميزات



## Lenovo Commercial Vantage\*

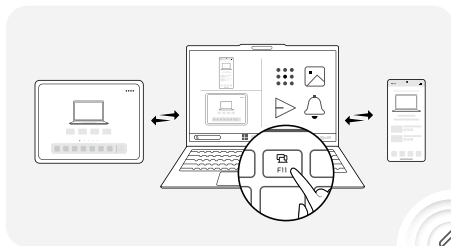


## TrackPoint Quick Menu



## Presence Sensing\*

Rilevamento presenza | Aanwezigheidssensor |  
Anwesenheitserkennung | Détection de présence |  
Ανίχνευση παρουσίας | استشعار التواجد



## Smart Connect



\* For selected models | Per alcuni modelli | Voor bepaalde modellen | Für ausgewählte Modelle | Sur certains modèles | Σε επιλεγμένα μοντέλα | لطراز محددة

## [English]

### Specific absorption rate (SAR)

YOUR DEVICE MEETS INTERNATIONAL GUIDELINES FOR EXPOSURE TO RADIO WAVES.

Refer to the following for 10g SAR limit and maximum reported SAR values:

10g SAR limit: 2 W/kg (body-worn SAR); 4 W/kg (limb SAR)

Maximum SAR with 0 mm separation distance:

Product name	Body-worn SAR value	Limb SAR value
ThinkPad T14s Gen 7	1.168 W/kg	3.196 W/kg
ThinkPad T14s 2-in-1 Gen 2	1.593 W/kg	1.589 W/kg

For more information about SAR, refer to the *Safety and Warranty Guide* that came with your device.

### European Union (EU) / United Kingdom (UK) — radio frequency and power

This radio equipment operates with the following frequency bands and maximum radio-frequency power:

Technology	Frequency [MHz] / band	Maximum transmit power
WLAN 802.11b/g/n/ax/be Bluetooth BR/EDR/LE	2400 - 2483.5	< 20 dBm
WLAN 802.11a/n/ac/ax/be	5150 - 5350; 5470 - 5725	< 23 dBm
WLAN 802.11a/n/ac/ax/be	5725 - 5875	< 13.98 dBm
WLAN 802.11a/ax/be	5945 - 6425	< 23 dBm
WWAN UMTS	1/8	< 24.5 dBm
WWAN LTE	1/3/7/8/20/28/34/38/40/41/42/43	< 25.7 dBm
WWAN LTE HPUE	41	< 27 dBm
WWAN 5G NR	1/3/7/8/20/28/38/40/41/77/78	< 24.5 dBm
WWAN 5G NR HPUE	41/77/78	< 29 dBm
NFC	13.56	< -5.31 dBμA/m@10m

Note: Not all wireless modes / bands may be enabled depending on your product configuration. Usage of this device is limited to indoor locations in the bands 5150 - 5350 MHz and 5945 - 6425 MHz.

### Connect to and disconnect from a wireless network

Connecting to a wireless network will increase energy consumption of the product.

#### Connect to and disconnect from a Wi-Fi network

- Click the quick settings area on the taskbar.
- For the Wi-Fi quick setting, click on the right arrow to list available networks.
- Select a network available for connection and connect. Provide the necessary information if required.

Clicking the Wi-Fi box will disconnect the Wi-Fi network.

#### Connect to and disconnect from a cellular network (for selected models)

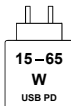
To connect to a 4G or 5G cellular data network, ensure you have a wireless wide area network (WWAN) card along with a SIM card or an installed eSIM profile.

Click the network icon, and then select the cellular network icon from the list. Provide the necessary information if required.

Clicking the cellular network icon again will disconnect the cellular network.

**Important:** Disabling the OS's sleep setting will result in higher energy consumption. It is recommended that you keep the sleep setting enabled, as it will automatically switch the product into standby mode.

### Power adapter notice



The power delivered by the adapter must be between min 15 Watts (5V, 3A) required by the radio equipment, and max 65 Watts (20V, 3.25A) to achieve the maximum charging speed. This product supports USB PD fast charging.

## [Italiano]

### Requisito SAR (Specific Absorption Rate)

IL DISPOSITIVO RISPETTA LE LINEE GUIDA INTERNAZIONALI SULL'ESPOSIZIONE ALLE ONDE RADIO.

Di seguito sono riportati il limite SAR per 10 g di tessuto e i valori SAR massimi segnalati:

Limite SAR per 10 g: 2 W/kg (SAR corporeo); 4 W/kg (SAR per gli arti)

SAR massimo con distanza minima di 0 mm:

Nome prodotto	Valore SAR corporeo	Valore SAR per gli arti
ThinkPad T14s Gen 7	1,168 W/kg	3,196 W/kg
ThinkPad T14s 2-in-1 Gen 2	1,593 W/kg	1,589 W/kg

Per ulteriori informazioni su SAR, consultare la *Guida in materia di sicurezza e garanzia* fornita con il dispositivo.

### Linee guida sulla potenza e la radiofrequenza per l'Unione Europea (UE)/il Regno Unito (UK)

Questa apparecchiatura radio funziona con le seguenti bande di frequenza e di alimentazione a radiofrequenza massime:

Tecnologia	Frequenza [MHz]/banda	Potenza massima di trasmissione
WLAN 802.11b/g/n/ax/be Bluetooth BR/EDR/LE	2.400 - 2.483,5	< 20 dBm
WLAN 802.11a/n/ac/ax/be	5.150 - 5.350; 5.470 - 5.725	< 23 dBm
WLAN 802.11a/n/ac/ax/be	5.725 - 5.875	< 13,98 dBm
WLAN 802.11a/ax/be	5.945 - 6.425	< 23 dBm
WWAN UMTS	1/8	< 24,5 dBm
WWAN LTE	1/3/7/8/20/28/34/38/40/41/42/43	< 25,7 dBm
WWAN LTE HPUE	41	< 27 dBm
WWAN 5G NR	1/3/7/8/20/28/38/40/41/77/78	< 24,5 dBm
WWAN 5G NR HPUE	41/77/78	< 29 dBm
NFC	13,56	< -5,31 dBμA/m @10 m

Nota: non tutte le modalità/bande wireless possono essere abilitate; dipende dalla configurazione del prodotto. L'utilizzo di questo dispositivo è limitato ad ambienti chiusi nelle bande comprese tra 5.150 - 5.350 MHz e 5.945 - 6.425 MHz.

## Connettersi e disconnettersi da una rete wireless

La connessione a una rete wireless aumenterà il consumo energetico del prodotto.

### Connessione e disconnessione da una rete Wi-Fi

1. Fare clic sull'area delle impostazioni rapide nella barra delle applicazioni.
2. Per la configurazione rapida del Wi-Fi, fare clic sulla freccia destra per elencare le reti disponibili.
3. Selezionare una rete disponibile per la connessione e connettersi. Fornire le informazioni necessarie, se richiesto.

Se si fa clic sulla casella Wi-Fi, la rete Wi-Fi si disconnetterà.

### Connessione e disconnessione da una rete cellulare (per alcuni modelli)

Per connettersi a una rete di dati cellulare 4G o 5G, assicurarsi di disporre di una scheda WWAN (Wireless Wide Area Network) insieme a una scheda SIM o a un profilo eSIM installato.

Fare clic sull'icona di rete e quindi selezionare l'icona della rete cellulare dall'elenco. Fornire le informazioni necessarie, se richiesto.

Facendo nuovamente clic sull'icona della rete cellulare, la rete cellulare verrà disconnessa.

**Importante:** la disabilitazione dell'impostazione di sospensione del sistema operativo comporterà un maggiore consumo energetico. Si consiglia di mantenere abilitata l'impostazione di sospensione, poiché commuterà automaticamente il prodotto in modalità standby.

### Avviso sull'adattatore di alimentazione

La potenza dell'adattatore deve essere compresa tra 15 Watt (5 V, 3 A) e 65 Watt (20 V, 3,25 A). La prima è la potenza minima richiesta dall'apparecchiatura radio, mentre la seconda consente la massima velocità di ricarica. Questo prodotto supporta la ricarica rapida USB PD.

## [Nederlands]

### Specifieke absorptiesnelheid (SAR)

DIT APPARAAT VOLDOET AAN DE INTERNATIONALE RICHTLIJNEN VOOR BLOOTSTELLING AAN RADIOGOLVEN.

Zie het onderstaande voor de 10 g SAR-limiet en de maximale gemeten SAR-waarden:

10 g SAR-limiet: 2 W/kg (SAR bij dragen op het lichaam); 4 W/kg (SAR op ledematen)

Maximale SAR-waarde bij 0 mm afstand:

Productnaam	SAR-waarde op het lichaam	SAR-waarde op ledematen
ThinkPad T14s Gen 7	1,168 W/kg	3,196 W/kg
ThinkPad T14s 2-in-1 Gen 2	1,593 W/kg	1,589 W/kg

Meer informatie over SAR vindt u in de bij uw computer geleverde handleiding *Veiligheid en Garantie*.

## Europese Unie (EU) / Verenigd Koninkrijk (VK) — Radiofrequentie en stroomvoorziening

Deze radioapparatuur werkt met de volgende frequentiebanden en maximaal radiofrequentievermogen:

Technologie	Frequentie [MHz]/band	Maximaal zendvermogen
WLAN 802.11b/g/n/ax/be Bluetooth BR/EDR/LE	2400 - 2483,5	< 20 dBm
WLAN 802.11a/n/ac/ax/be	5150 - 5350; 5470 - 5725	< 23 dBm
WLAN 802.11a/n/ac/ax/be	5725 - 5875	< 13,98 dBm
WLAN 802.11a/ax/be	5945 - 6425	< 23 dBm
WWAN UMTS	1/8	< 24,5 dBm
WWAN LTE	1/3/7/8/20/28/34/38/40/41/42/43	< 25,7 dBm
WWAN LTE HPUE	41	< 27 dBm
WWAN 5G NR	1/3/7/8/20/28/38/40/41/77/78	< 24,5 dBm
WWAN 5G NR HPUE	41/77/78	< 29 dBm
NFC	13,56	< -5,31 dBµA/m @ 10 m

Opmerking: Mogelijk zijn niet alle draadloze modi/banden ingeschakeld, afhankelijk van uw productconfiguratie. Gebruik van dit apparaat is beperkt tot binnenshuis in de banden 5150 - 5350 MHz en 5945 - 6425 MHz.

### Een draadloze netwerkverbinding maken en verbreken

Als u verbinding maakt met een draadloos netwerk, neemt het energieverbruik van het product toe.

### Verbinding maken met een Wi-Fi-netwerk en de verbinding verbreken

1. Klik op het gedeelte met snelle instellingen op de taakbalk.
2. Klik voor de snelle Wi-Fi-instellingen op de pijl naar rechts om de beschikbare netwerken weer te geven.
3. Selecteer een beschikbaar netwerk en maak verbinding. Geef zo nodig de vereiste informatie op.

Door op de Wi-Fi-router te klikken, breekt u de verbinding met het Wi-Fi-netwerk af.

### Verbinding maken met een mobiel netwerk en de verbinding verbreken (voor bepaalde modellen)

Als u verbinding wilt maken met een mobiel 4G- of 5G-netwerk, moet u een WWAN-kaart (Wireless Wide Area Network) hebben, samen met een SIM-kaart of een geïnstalleerd eSIM-profiel.

Klik op het netwerkpictogram en selecteer het pictogram van het mobiele netwerk in de lijst. Geef zo nodig de vereiste informatie op.

Als u nogmaals op het pictogram van het mobiele netwerk klikt, wordt de verbinding met het mobiele netwerk verbroken.

**Belangrijk:** Als u de slaapstand van het besturingssysteem uitschakelt, leidt dit tot een hoger energieverbruik. Het wordt aanbevolen de slaapstand ingeschakeld te houden, omdat het product dan automatisch wordt overgeschakeld naar de spaarstand Standby.

## Opmerking over voedingsadapter

Het vermogen dat door de adapter wordt geleverd, moet liggen tussen de minimaal 15 W (5 V, 3 A) die de radioapparatuur nodig heeft en maximaal 65 W (20 V, 3,25 A) om de maximale oplaadsnelheid te bereiken. Dit product ondersteunt snel opladen via USB PD.

## [Deutsch]

### Spezifische Absorptionsrate (SAR)

IHR GERÄT ERFÜLLT DIE INTERNATIONALEN RICHTLINIEN FÜR DIE BELASTUNG DURCH FUNKWELLEN.

Im Folgenden finden Sie Informationen zur SAR-Begrenzung (10 g) und maximal gemeldeten SAR-Werten:

SAR-Begrenzung (10 g): 2 W/kg (SAR am Körper getragen); 4 W/kg (SAR an Gliedmaßen)

Maximaler SAR mit 0 mm Abstand:

Produktname	SAR am Körper getragen	SAR an Gliedmaßen
ThinkPad T14s Gen 7	1,168 W/kg	3,196 W/kg
ThinkPad T14s 2-in-1 Gen 2	1,593 W/kg	1,589 W/kg

Weitere Informationen zur SAR finden Sie im *Handbuch Sicherheit und Garantie*, das mit Ihrer Einheit geliefert wurde.

## Europäische Union (EU)/Vereinigtes Königreich (UK) – Funkfrequenz und -leistung

Dieses Funkgerät arbeitet mit den folgenden Frequenzbändern und der folgenden maximalen HF-Leistung:

Technologie	Frequenz [MHz]/Band	Maximale Übertragungsleistung
WLAN 802.11b/g/n/ax/be Bluetooth BR/EDR/LE	2.400 - 2.483,5	< 20 dBm
WLAN 802.11a/n/ac/ax/be	5.150 - 5.350; 5.470 - 5.725	< 23 dBm
WLAN 802.11a/n/ac/ax/be	5.725 - 5.875	< 13,98 dBm
WLAN 802.11a/ax/be	5.945 - 6.425	< 23 dBm
WWAN UMTS	1/8	< 24,5 dBm
WWAN LTE	1/3/7/8/20/28/34/38/40/41/42/43	< 25,7 dBm
WWAN LTE HPUE	41	< 27 dBm
WWAN 5G NR	1/3/7/8/20/28/38/40/41/77/78	< 24,5 dBm
WWAN 5G NR HPUE	41/77/78	< 29 dBm
NFC	13,56	< -5,31 dBµA/m bei 10 m

Hinweis: Je nach Produktkonfiguration sind möglicherweise nicht alle Funkmodi/Frequenzbänder aktiviert. Dieses Geräte ist nur zur Verwendung in Innenräumen und mit Frequenzen von 5.150 - 5.350 MHz und 5.945 - 6.425 MHz bestimmt.

## Herstellen und Trennen der Verbindung mit einem drahtlosen Netzwerk

Bei Verbindung mit einem drahtlosen Netzwerk erhöht sich der Energieverbrauch des Produkts.

## Herstellen und Trennen der Verbindung mit einem Wi-Fi-Netzwerk

1. Klicken Sie auf den Schnelleinstellungsbereich in der Taskleiste.
2. Klicken Sie für die Wi-Fi-Schnelleinstellung auf den Pfeil nach rechts, um die verfügbaren Netzwerke aufzulisten.
3. Wählen Sie ein Netzwerk aus, das für die Verbindung verfügbar ist, und stellen Sie die Verbindung her. Falls erforderlich, geben Sie die benötigten Informationen ein.

Wenn Sie auf das Wi-Fi-Feld klicken, wird die Verbindung zum Wi-Fi-Netzwerk getrennt.

## Herstellen und Trennen der Verbindung mit einem Mobilfunknetz (für ausgewählte Modelle)

Um eine Verbindung zu einem 4G- oder 5G-Datennetz herzustellen, benötigen Sie eine WWAN-Karte (Wireless Wide Area Network) sowie eine SIM-Karte oder ein installiertes eSIM-Profil.

Klicken Sie auf das Netzwerksymbol und wählen Sie in der angezeigten Liste das Symbol für das Mobilfunknetz aus. Falls erforderlich, geben Sie die benötigten Informationen ein.

Wenn Sie erneut auf das Mobilfunknetz-Symbol klicken, wird die Verbindung zum Mobilfunknetz getrennt.

**Wichtig:** Wenn Sie die Energiespareinstellung des Betriebssystems deaktivieren, erhöht sich der Energieverbrauch. Es wird empfohlen, die Energiespareinstellung aktiviert zu lassen, da das Produkt dann automatisch in den Bereitschaftsmodus umgeschaltet wird.

## Hinweise zu Netzteilen

Die Leistung des Netzteils muss zwischen 15 Watt (5 V, 3 A) 65 Watt (20 V, 3,25 A) liegen. Ersteres ist die vom Funkgerät benötigte Mindestleistung, während Letzteres die schnellste Ladegeschwindigkeit ermöglicht. Dieses Produkt unterstützt USB-PD-Schnellladen.

## [Français]

### Débit d'absorption spécifique (DAS)

VOTRE PÉRIPHÉRIQUE EST CONFORME AUX DIRECTIVES INTERNATIONALES RELATIVES À L'EXPOSITION AUX ONDES RADIOÉLECTRIQUES.

Reportez-vous aux rubriques suivantes pour la limite DAS 10 g et les valeurs DAS maximales mesurées :

Limite DAS 10 g : 2 W/kg (DAS d'implant) ; 4 W/kg (DAS membre)

Valeur DAS maximale avec distance de 0 mm :

Nom du produit	Valeur DAS de corps	Valeur DAS membre
ThinkPad T14s Gen 7	1,168 W/kg	3,196 W/kg
ThinkPad T14s 2-in-1 Gen 2	1,593 W/kg	1,589 W/kg

Pour plus d'informations sur le DAS (débit d'absorption spécifique), reportez-vous aux *Consignes de sécurité et déclaration de garantie* fournies avec votre périphérique.

## Union européenne (UE) / Royaume-Uni (Royaume-Uni) - fréquence radio et alimentation

Cet équipement radio utilise les bandes de fréquences et l'alimentation à haute fréquence maximum suivantes :

Technologie	Fréquence [MHz]/bande	Niveau de puissance de transmission maximal
WLAN 802.11b/g/n/ax/be Bluetooth BR/EDR/LE	2 400 - 2 483,5	< 20 dBm
WLAN 802.11a/n/ac/ax/be	5 150 - 5 350, 5 470 - 5 725	< 23 dBm
WLAN 802.11a/n/ac/ax/be	5 725 - 5 875	< 13,98 dBm
WLAN 802.11a/ax/be	5 945 - 6 425	< 23 dBm
WWAN UMTS	1/8	< 24,5 dBm
WWAN LTE	1/3/7/8/20/28/34/38/40/41/42/43	< 25,7 dBm
WWAN LTE HPUe	41	< 27 dBm
WWAN 5G NR	1/3/7/8/20/28/38/40/41/77/78	< 24,5 dBm
WWAN 5G NR HPUe	41/77/78	< 29 dBm
NFC	13,56	< -5,31 dBμA/m @10 m

Remarque : en fonction de la configuration de votre produit, il est possible que les modes/bandes sans fil ne soient pas tous activés. Ce périphérique ne peut être utilisé qu'à l'intérieur, dans les bandes de fréquence de 5 150 à 5 350 MHz et de 5 945 à 6 425 MHz.

### Connexion à et déconnexion d'un réseau sans fil

La connexion à un réseau sans fil augmente la consommation d'énergie du produit.

### Connexion et déconnexion d'un réseau Wi-Fi

1. Cliquez sur la zone des paramètres rapides de la barre des tâches.
2. Pour un réglage rapide du Wi-Fi, cliquez sur la flèche droite afin d'afficher la liste des réseaux disponibles.
3. Sélectionnez un réseau disponible à la connexion et connectez-vous. Fournissez les informations nécessaires, le cas échéant.

Un clic sur la case Wi-Fi a pour effet de déconnecter le réseau Wi-Fi.

### Connexion et déconnexion d'un réseau cellulaire (sur certains modèles)

Pour vous connecter à un réseau de données cellulaire 4G ou 5G, veillez à avoir une carte de réseau étendu sans fil (WWAN), ainsi qu'une carte SIM ou un profil eSIM installé.

Cliquez sur l'icône de réseau, puis sélectionnez l'icône de réseau cellulaire dans la liste. Fournissez les informations nécessaires, le cas échéant.

En cliquant à nouveau sur l'icône du réseau cellulaire, vous déconnectez le réseau cellulaire.

**Important** : La désactivation du paramètre de veille du système d'exploitation entraîne une augmentation de la consommation d'énergie. Il est recommandé de laisser le paramètre de veille activé, car il fera automatiquement passer le produit en mode veille.

### Mentions relatives au boîtier d'alimentation

La puissance fournie par le boîtier d'alimentation doit se situer entre 15 Watts (5 V, 3 A) au minimum, requis par l'équipement radioélectrique, et 65 Watts (20 V, 3,25 A) au maximum, pour atteindre la vitesse de recharge maximale. Ce produit est compatible avec la charge rapide par USB Power Delivery.

## [Ελληνικά]

### Ειδικός ρυθμός απορρόφησης (SAR)

Η ΣΥΣΚΕΥΗ ΣΑΣ ΠΛΗΡΟΙ ΤΙΣ ΔΙΕΘΝΕΙΣ ΚΑΤΕΥΘΥΝΤΗΡΙΕΣ ΟΔΗΓΙΕΣ ΣΧΕΤΙΚΑ ΜΕ ΤΗΝ ΕΚΘΕΣΗ ΣΤΑ ΡΑΔΙΟΚΥΜΑΤΑ.

Ανατρέξτε στα παρακάτω για το όριο των 10 g SAR και τις μέγιστες τιμές SAR που αναφέρθηκαν:

Όριο SAR 10 g: 2 W/kg (SAR για φορητή συσκευή); 4 W/kg (SAR στα άκρα)

Μέγιστο SAR σε απόσταση διαχωρισμού 0 mm:

Όνομασία προϊόντος	Τιμή SAR για φορητές συσκευές	Τιμή SAR για τα άκρα
ThinkPad T14s Gen 7	1,168 W/kg	3,196 W/kg
ThinkPad T14s 2-in-1 Gen 2	1,593 W/kg	1,589 W/kg

Για περισσότερες πληροφορίες σχετικά με τον SAR, ανατρέξτε στον *Οδηγό ασφαλείας και εγγύησης* που συνοδεύει τη συσκευή σας.

### Ευρωπαϊκή Ένωση (ΕΕ) / Ηνωμένο Βασίλειο (ΗΒ) — ραδιοσυχνότητα και λειτουργία

Ο συγκεκριμένος ραδιοεξοπλισμός λειτουργεί στις εξής ζώνες συχνότητας και με την εξής μέγιστη ισχύ ραδιοσυχνότητας:

Τεχνολογία	Συχνότητα [MHz] / ζώνη	Μέγιστη ισχύς εκπομπής
WLAN 802.11b/g/n/ax/be Bluetooth BR/EDR/LE	2.400 - 2.483,5	< 20 dBm
WLAN 802.11a/n/ac/ax/be	5.150 - 5.350, 5.470 - 5.725	< 23 dBm
WLAN 802.11a/n/ac/ax/be	5.725 - 5.875	< 13,98 dBm
WLAN 802.11a/ax/be	5.945 - 6.425	< 23 dBm
WWAN UMTS	1/8	< 24,5 dBm
WWAN LTE	1/3/7/8/20/28/34/38/40/41/42/43	< 25,7 dBm
WWAN LTE HPUe	41	< 27 dBm
WWAN 5G NR	1/3/7/8/20/28/38/40/41/77/78	< 24,5 dBm
WWAN 5G NR HPUe	41/77/78	< 29 dBm
NFC	13,56	< -5,31 dBμA/m @10 m

Σημείωση: Μπορεί να μην είναι δυνατή η χρήση όλων των τρόπων λειτουργίας / ζωνών συχνότητας ασύρματης σύνδεσης, ανάλογα με τη διαμόρφωση του προϊόντος σας. Η χρήση αυτής της συσκευής περιορίζεται σε εσωτερικές τοποθεσίες στις ζώνες 5.150 - 5.350 MHz και 5.945 - 6.425 MHz.

### Σύνδεση σε και αποσύνδεση από ασύρματο δίκτυο

Η σύνδεση σε ασύρματο δίκτυο θα αυξήσει την κατανάλωση ενέργειας του προϊόντος.

### Σύνδεση σε και αποσύνδεση από δίκτυο Wi-Fi

1. Κάντε κλικ στην περιοχή γρήγορων ρυθμίσεων στη γραμμή εργασιών.
2. Για τη γρήγορη ρύθμιση Wi-Fi, κάντε κλικ στο δεξί βέλος για να παραθέσετε τα διαθέσιμα δίκτυα.
3. Επιλέξτε ένα δίκτυο διαθέσιμο για σύνδεση και συνδεθείτε. Παράσχετε τις απαραίτητες πληροφορίες, αν χρειάζεται.

Αν κάνετε κλικ στο πλαίσιο Wi-Fi, το δίκτυο Wi-Fi θα αποσυνδεθεί.

## Σύνδεση και αποσύνδεση από δίκτυο κινητής τηλεφωνίας (σε επιλεγμένα μοντέλα)

Για να συνδεθείτε σε ένα δίκτυο δεδομένων κινητής τηλεφωνίας 4G ή 5G, βεβαιωθείτε ότι διαθέτετε κάρτα δικτύου ευρείας περιοχής (WWAN) μαζί με μια κάρτα SIM ή ένα εγκατεστημένο προφίλ eSIM.

Κάντε κλικ στο εικονίδιο δικτύου και, στη συνέχεια, επιλέξτε το εικονίδιο δικτύου κινητής τηλεφωνίας από τη λίστα. Παράχετε τις απαραίτητες πληροφορίες, αν χρειάζεται.

Αν κάνετε κλικ ξανά στο εικονίδιο δικτύου κινητής τηλεφωνίας, το δίκτυο κινητής τηλεφωνίας θα αποσυνδεθεί.

**Σημαντικό:** Η απενεργοποίηση της ρύθμισης αναστολής λειτουργίας του λειτουργικού συστήματος θα οδηγήσει σε υψηλότερη κατανάλωση ενέργειας. Συνιστάται να διατηρείτε τη ρύθμιση αναστολής λειτουργίας ενεργοποιημένη, καθώς θα θέτει αυτόματα το προϊόν σε κατάσταση αναμονής.

## Ειδοποίησης σχετικά με τον μετασχηματιστή ρεύματος

Η ισχύς που παρέχεται από τον μετασχηματιστή πρέπει να είναι μεταξύ της ελάχιστης τιμής των 15 W (5 V, 3 A), η οποία απαιτείται από τον ραδιοεξοπλισμό, και της μέγιστης τιμής των 65 W (20 V, 3,25 A), η οποία απαιτείται για την επίτευξη της μέγιστης ταχύτητας φόρτισης. Αυτό το προϊόν υποστηρίζει γρήγορη φόρτιση USB PD.

### [العربية]

#### معدل الامتصاص النوعي (SAR)

يُلبى جهازك الإرشادات العالمية المتعلقة بالتعرض للموجات اللاسلكية.

راجع التالي فيما يتعلق بحد معدل الامتصاص النوعي من 10 غرامات والحد الأقصى لقيم معدل الامتصاص النوعي المبلغ عنها:

حد معدل الامتصاص النوعي من 10 غرامات: 2 وات/كجم (معدل الامتصاص النوعي للارتداء على الجسم)؛ 4 وات/كجم (معدل الامتصاص النوعي على الأطراف)

الحد الأقصى لمعدل الامتصاص النوعي مع مسافة فاصلة 0 سم:

اسم المنتج	قيمة الامتصاص النوعي للارتداء على الجسم	قيمة معدل الامتصاص النوعي على الأطراف
ThinkPad T14s Gen 7	1.168 وات/كجم	3.196 وات/كجم
ThinkPad T14s 2-in-1 Gen 2	1.593 وات/كجم	1.589 وات/كجم

لمزيد من المعلومات حول SAR، راجع دليل الأمان والضمان المرفق بجهازك.

#### الاتحاد الأوروبي (EU) / المملكة المتحدة (UK) — التردد اللاسلكي والطاقة

يُعمل هذا الجهاز اللاسلكي وفق نطاقات التردد وطاقة التردد اللاسلكي القسوى التالية:

التقنية	التردد [ميجاهرتز] / النطاق	الحد الأقصى لقوة النقل
WLAN 802.11b/g/n/ax/be Bluetooth BR/EDR/LE	2400 إلى 2483.5	> 20 ديسيبل ملي وات
WLAN 802.11a/n/ac/ax/be	5150 إلى 5350، 5470 إلى 5725	> 23 ديسيبل ملي وات
WLAN 802.11a/n/ac/ax/be	5725 إلى 5875	> 13.98 ديسيبل ملي وات
WLAN 802.11a/ax/be	5945 إلى 6425	> 23 ديسيبل ملي وات
WWAN UMTS	1/8	> 24.5 ديسيبل ملي وات
WWAN LTE	1/3/7/8/20/28/34/38/40/41/42/43	> 25.2 ديسيبل ملي وات
WWAN LTE HSPA	41	> 27 ديسيبل ملي وات
WWAN 5G NR	1/3/7/8/20/28/38/40/41/77/78	> 24.5 ديسيبل ملي وات
WWAN 5G NR HSPA	41/77/78	> 29 ديسيبل ملي وات
NFC	13.56	> 5.31 - ديسيبل ميكروأمبير/م عند 10م

ملاحظة: قد لا يتم تمكين جميع الأوضاع / النطاقات اللاسلكية وفقاً لإعدادات تكوين المنتج لديك. يقتصر استخدام هذا الجهاز على المواقع الداخلية في النطاقين 5150 إلى 5350 ميجاهرتز و 5945 إلى 6425 ميجاهرتز.

#### الاتصال بشبكة لاسلكية وقطع الاتصال بها

يزيدُ الاتصال بشبكة لاسلكية من استهلاك الطاقة لهذا المنتج.

#### الاتصال بشبكة Wi-Fi وقطع الاتصال بها

1. انقر فوق منطقة الإعدادات السريعة في شريط المهام.
  2. بالنسبة لإعداد Wi-Fi المتربيع، انقر على السهم الأيمن لعرض الشبكات المتاحة.
  3. حدد شبكة مُثابحة للاتصال، ثم قم بالاتصال بها. أدخل المعلومات اللازمة إن طُلب ذلك.
- سُوّدي القُوْر على تُربُوع Wi-Fi إلى قُطْع الأُتْصَال بالشُّبْكَة.

#### الاتصال بشبكة خلوية وقطع الاتصال بها (تُطْرُز مُحَدَدَة)

للاتصال بشبكة بيانات خلوية 4G أو 5G، تأكد من وجود بطاقة شبكة اتصال لاسلكية واسعة النطاق (WWAN) مع بطاقة SIM أو ملف تعريف eSIM مثبت.

انقر فوق أيقونة الشبكة، ثم حدد أيقونة الشبكة الخلوية من القائمة. أدخل المعلومات اللازمة إن طُلب ذلك.

سُوّدي القُوْر: على أيقونة الشبكة الخلوية مرة أخرى إلى فصل الاتصال بالشبكة الخلوية.

**مهم:** سُوّدي تعْمِلُ إِعْدَاد السُّكُون في نِطَاق التَّشغِيل إلى زِيَادَة استِهلاك الطَّاقَة. يُوصَى بِتَرْك إِعْدَاد السُّكُون مَغْفَلًا، حَيْثُ سِيَقُومُ أَيْتَا بِتَحْوِيلِ النِّتْجِ إلى وِضْع الاستِعاد.

#### إشعاع محوّل الطّاقَة

يجب أن تكون طاقة المحوّل بين 15 وات (5 فولت، 3 أمبير) و 65 وات (20 فولت، 3.25 أمبير). الحد الأعلى هو الحد الأدنى للطاقة المطلوبة لجهاز الراديو، بينما الحد الثاني يُنَجِّح تحقيق أقصى سرعة شحن. هذا المنتج يدعم الشحن السريع عبر USB PD.



# Access online manuals

Accedere ai manuali online | Online handleidingen raadplegen | Zugriff auf Online-Handbücher |  
Accédez aux manuels en ligne | Πρόσβαση σε ηλεκτρονικά εγχειρίδια | الوصول إلى الأدلة عبر الإنترنت

